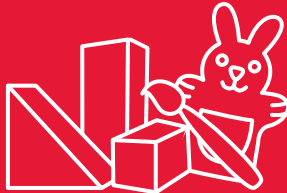




معنا أطلق العنان لإمكانيات طفلك





حضانة «كي» وحضانة «كلير معصب» هي جزء من سلسلة حضانة «كي» التي تمتد عبر لبنان، لتقدم منها شاملاً تم تطويره على مدى ما يزيد عن ٣٠ عامًا.

لماذا حضانة «كي»؟

يتميز أسلوبنا التعليمي العريق «نظام كي»، بأنه أسلوب متخصص للأطفال ما قبل المدرسة، يقوم على المشاريع ضمن برنامج ثلاثي اللغات: الإنجليزية والفرنسية والعربية.

عكف فريق من خبراء التعليم لدينا على تطوير أسلوبنا التعليمي انطلاقاً من معرفتهم بأن السنوات الأولى من عمر الطفل تؤثر تأثيراً جوهرياً في تطوره على المدى الطويل، وقدرته على الانتقال إلى المرحلة الدراسية اللاحقة، مهما اختلف نظام التعليم الذي سيلتحق به مستقبلاً.

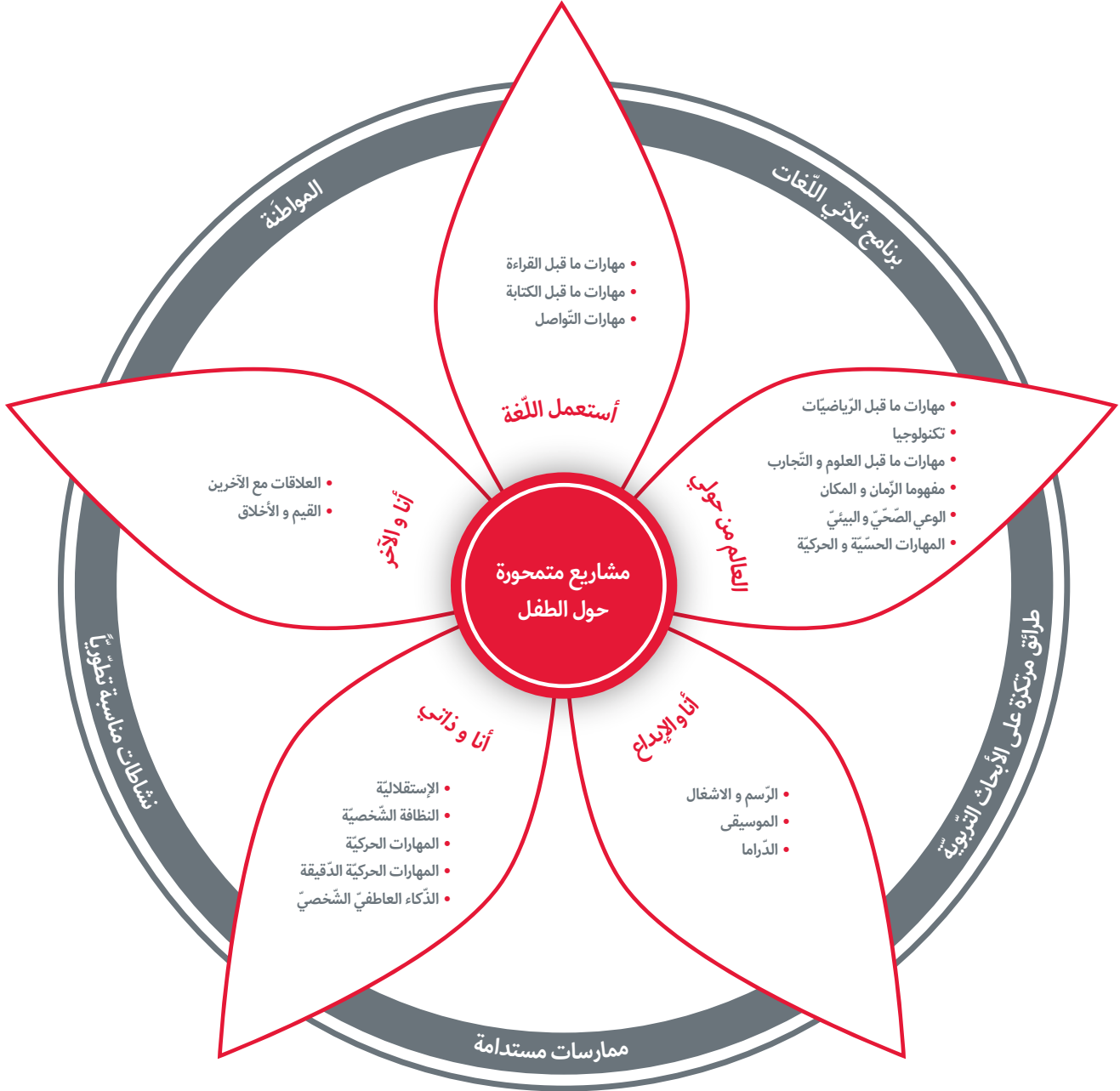
يسعى «نظام كي» جاهداً إلى ضمان مستوى متميز من التعليم للأطفال من خلال أفضل الممارسات المتاحة، بالإضافة إلى توفير عوامل السعادة والرعاية والتقدير، مما يكسب الطفل الثقة في النفس والشعور بدعم من حوله له، ليطلق العنان لإمكاناته الكاملة خلال مشواره التعليمي، ورحلة حياته في المستقبل.

مميزات «نظام كي»

- اختبار البرنامج وتطويره وصقله على مدى ٣٠ عامًا من الخبرات المتراكمة
- اعتماد طريقة المشروع المتمحور حول الطفل لضمان التطوير والتحديث المستمرين
- تركيز المنهج على تحفيز التطور المعرفي واللغوي والاجتماعي والعاطفي والجسدي للطفل
- تحقيق التعلم عبر اللعب والموسيقى والمشاريع المفتوحة والمواقف الحياتية الواقعية
- التحفيز على المهارات الحياتية للأطفال، من مثل التفكير الخلاق والقدرة على حل المشاكل عبر النشاطات...
- تعدد اللغات في البرنامج (ثلاثي: العربية والإنجليزية والفرنسية)
- استمداده من أفضل الممارسات المعتمدة في حقل التعلم المبكر حول العالم
- السماح للأطفال بالمشاركة الفاعلة في كافة جوانب تجاربهم التعليمية والتربوية
- إعداد الأطفال للتحاق بأي نظام مدرسي

نظام كي®

التركيز والمجالات المنهجية والطرائق

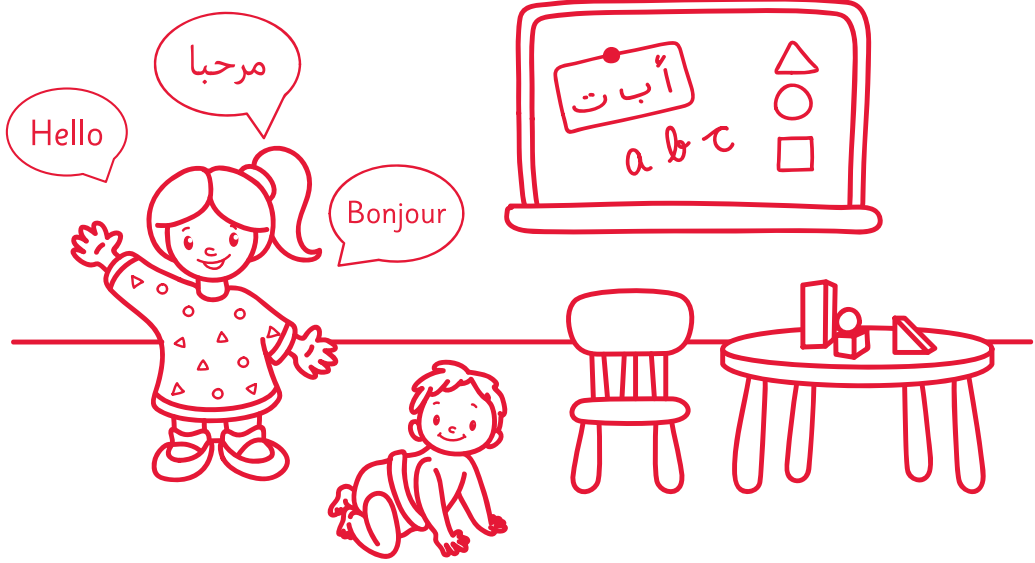


لدينا أسلوب تعليمي يعزّز التّنمية الإدراكيّة، والإبداعية، والجسديّة، والاجتماعيّة
والعاطفيّة لكلّ طفل

ما هي مزايا تعلّم اللّغات؟

أكدت العديد من الأبحاث التي أُجريت، على أنّ إتقان العديد من اللّغات يزيد من قدرة الأفراد على إنجاز المهامّ غير اللّغويّة، مثل تحسين المهارات الإدراكيّة والتحليليّة. ومن هذا المنطلق تبيّن «نظام كي®» منظومة تعلّم ثلاث لغات؛ فتعلّم طفلك اللّغات لن يساعده فقط على التطوّر العقليّ على الأمد الطويل، بل سيُعدّه للتعامل مع عالم اليوم المتغيّر والمتنوّع، ويضمن له فرصة أكبر لتحقيق النّجاح في التّعليم وفي حياته العمليّة والشّخصيّة.

يستخدم مربّو الحضانه اللّغات الثّلاث: الإنجليزيّة والفرنسيّة والعربيّة في النّشاط اليوميّ الجماعيّ للحضانه بشكلٍ متناوب، فضلاً عن دروس اللّغة التي تبني وتعرّز المهارات اللّغويّة لدى الأطفال، إلى جانب المهارات الحياتيّة المهمّة الأخرى.



لغة النّجاح

يتمتعّ الأطفال الذين يتقنون أكثر من لغة بالمزايا الإدراكيّة التّالية:

- مستوى أعلى من المهارات التحليليّة
- زيادة القدرة على أداء العديد من المهامّ
- مستوى أعلى من الانتباه والذاكرة
- مهارات أفضل لحلّ المشكلات واتّخاذ القرارات
- قدرات متميّزة على الإدراك والملاحظة

يساعد التطوّر المبكر للّغة على:

- اكتساب ثروة كبيرة من المفردات
- اكتساب واسع لمهارات التّواصل
- النّمّو الفكريّ
- زيادة الثّقة بالنّفس
- التكيّف بشكلٍ أفضل مع الأوضاع الجديدة
- الوعي بالثقافات الأخرى



«نظام كي®» ثلاثون عامًا من الخبرة في قطاع «ما قبل الالتحاق بالمدرسة».

ما هي مزايا إلحاق الأطفال الرُّضّع بالحضانة؟

تُظهر الأبحاث* بكلِّ وضوح أنّ تطوّر الأطفال ونجاحهم في المستقبل يتأثّر بخبراتهم التي يكتسبونها من لحظة ميلادهم حتّى عمر الخامسة، ومن ثمّ، فإننا نقبل الأطفال من عمر شهرين، حيث نوفّر لهم أجواءً دافئة، ورعاية جيّدة، مستخدمين برنامجًا تحفيزيًا يتكوّن من القراءة بصوتٍ عالٍ، والنشاط البدنيّ، والموسيقى، وأنشطة أخرى تلبيّ الاحتياجات الخاصّة لجميع الأطفال الرُّضّع. لدينا فريق عمل يتحلّى بأعلى مستوى من الخبرة المتميّزة في مجال رعاية الأطفال الرُّضّع، يبذل قصارى جهده لضمان تلقيّ جميع أطفال الحضانة الخبرات التّعليميّة التي تتماشى مع هذا الإطار الرّمزيّ التّنمويّ المهمّ.

* استنادًا إلى دراسة في كليّة التّربية في جامعة «هارفارد».



!لا تقل أبدًا إنّهُ لا يزال صغيرًا

- نوّمن أجهزة سهلة الاستخدام لراحة الأطفال الرُّضّع، وبيئة معقّمة بشكلٍ مستمرّ، ومناسبة لهم

قد تختلف الميزات من حضانةٍ إلى أخرى.

نقبل الأطفال الرُّضّع من عمر الشّهريّن:

- يلبّي برنامجنا التّعليميّ الاحتياجات التّنمويّة الخاصّة بالأطفال الرُّضّع

كيفية استيعاب الأطفال ذوي الاحتياجات الإضافية

لدينا قناعة بأن جميع الأطفال يستحقون تجربة تعلّميّة إيجابيّة، والفرصة لتطوير مهاراتهم وقدراتهم وتنميتها وسط مجموعة متنوّعة من أقرانهم، وهذا بدوره يساعد على ضمان تنشئة الأطفال مع عقلٍ منفتحٍ وجاهزيّةٍ لتقبّل الآخر بسرور والاحتفاء به، وعليه يجب دمج الأطفال من ذوي الاحتياجات الإضافيّة في المجتمع؛ وذلك طبعاً أفضل منذ سنّ مبكرة.

ومن هذا المنطلق، تُرحّب الحضانة بالأطفال من ذوي الاحتياجات الإضافيّة، مع توفير بيئة للرعاية الشاملة، حيث تتمّ تلبية احتياجاتهم كما هو الحال مع جميع الأطفال. علاوةً على ذلك، فإنّ فريق العمل لدينا، من مقدّمي الرعاية والموظّفين المهرة، يقدّم رعاية فعّالة للأطفال ذوي الاحتياجات الإضافيّة المتنوّعة.

من المعروف أنّ مشاركة الأهل تُعدّ مهمّةً لمساعدة أيّ طفل لإطلاق إمكاناته الكاملة، لذا تحرص الحضانة دائماً على التنسيق مع الوالدين وأولياء الأمور، وإطلاعهم على التقدّم اليوميّ الذي يجزره طفلهم وإشراكهم فيه.

الرعاية الخاصّة

• إمكانيّة تصميم مناهج تعليميّة متخصصة بمساعدة المصادر الخارجيّة والدعم المتخصّص

- بيئة شاملة ومرحّبة
- سجلّ مسار حافل بتقديم الرعاية للأطفال ذوي الاحتياجات الخاصّة
- اشتراك الوالدين في تصميم خطط التعلّم الفرديّة المصمّمة خصيصاً لكلّ طفل وتنفيذها.

ندرك إمكانيات جميع الأطفال الصغار
وقدراتهم على التعلّم.

من سوف يعتني بطفلي؟

يتألّف فريق العمل، في كلّ حضانة من الحضانات، من مربّين مخلصين، يدعمهم فريق عمل متخصّص يضمّ مرّضة، واختصاصيّة نفسيّة، واختصاصي نطق، ومُعالج مهنيّ، يلتزمون جميعاً بتقديم أعلى مستوى من التعلّم لجميع الأطفال. يتشارك الفريق بأكمله شغفاً صادقاً بإثراء عقول الأطفال، وتشجيعهم جميعاً على تطوير مواهبهم ومهاراتهم الحياتيّة وتنميتها.

قد تختلف الميزات من حضانةٍ لأخرى.

ما هي مستويات الصّفوف في حضانة كي؟

تضمّ حضانة «كي» ستّة مستويات من الصّفوف، ويحرص معلّمونا وخبراء التّعليم لدينا على حصول الأطفال على الانتباه والتّعليم اللّذين يحتاجون إليهما خلال مرحلتهم العمريّة؛ ليصبحوا أفرادًا بارعين يملكون المهارات والمعرفة المطلوبة في هذه السنّ المبكرة لمغادرة الحضانة.

كندركي ١

• شهران- ١١ شهرًا

كي ١

• ٣ سنوات- ٣ سنوات و ١١ شهرًا

كندركي ٢

• ١٢ شهر- سنة واحدة و ١١ شهرًا

كي ٢

• ٤ سنوات- ٤ سنوات و ١١ شهرًا

كندركي ٣

• سنتان- سنتان و ١١ شهرًا

كي ٣

• ٥ سنوات- ٥ سنوات و ١١ شهرًا

تُحدّد الصّفوف وفقًا لقوانين البلد لتحديد مستوى الصّف الذي يجب أن يلتحق به الطّفل، فإنّنا نعتدّ في ذلك على عُمر الطّفل اعتبارًا من شهر أيلول/سبتمبر من العام الدّراسي الحاليّ. استنادًا إلى اللّوائح المحليّة، فإنّ الصّف الثّالث غير متوفّر في دور الحضانة التّابعة لنا في داخل الإمارات العربيّة المتّحدة.

ولدينا المزيد

• تنسيق كلّ حضانة مع الوزارة المنظّمة المعنيّة في البلد العاملة فيه.

• رحلات ميدانيّة بشكل دوريّ لتشجيع الأطفال على الاستكشاف والاكتشاف



إنّ فريق عمل الحضانة من معلّمات ومساعدات وإداريين، يعي مسؤوليّاته
إلى حدّ كبير. لم نندم يومًا على قرار إلحاق ابنتنا بحضانة «كي».

طوني ج. ورزيتا ماريّا ف. (دبي)



ما هي معايير النظافة والصحة في الحضانة؟

نحرص على أن تتمتع منشآت الحضانة بأعلى مستويات النظافة، حيث تُنظف جميع مباني الحضانة والأجهزة والأدوات والألعاب بكل دقة بشكل دوري، للتأكد من أنها تفي بأعلى معايير النظافة. ولمزيد من الحماية لصحة أطفالنا، تستخدم المباني طلاءً خاليًا من الرصاص، وتتم جميع عمليات التنظيف بمنتجات غير سامة.

فيما يخص الصحة والحماية الغذائية، نقدم وجبات خفيفة ووجبات غداء مغذية ومتنوعة وبوصية من خبراء التغذية يوميًا.

في كل حضانة ممرضة بدوام كامل، كما أن جميع العاملين بها مؤهلون لتقديم الإسعافات الأولية. كما أننا نراقب درجة نمو كل طفل من خلال إجراء الفحوصات الدورية بواسطة طبيب أطفال محلي.

قد تختلف عروض الوجبات الخفيفة ووجبات الغداء من حضانة إلى أخرى.



شكرًا على ما تقدمونه لطفلي. أنتم رائعون.

قبلات من ميشال، ونويل، ومارك وأهلهم (بيروت)



كيفية إطلاع الوالدين على المستجدات بشكل دائم؟

لدى حضانات «كي» مواقع إلكترونية محدثة، توفر جداول المواعيد والإعلانات والأخبار ومعارض الصور، تمكن الوالدين من الاطلاع على معلومات حول ما يجره طفلهم من تقدم، والتواصل مع العاملين في الحضانة، ومن دفع الرسوم، بالإضافة إلى بوابة آمنة.

كما توفر للوالدين تطبيقًا خاصًا بالهواتف الذكية يعرض معلومات يومية عن الأنشطة اليومية لأطفالهم، ودرجة تقدمهم المحرزة في داخل الحضانة. ويعمل هذا التطبيق بشكلٍ فعالٍ للغاية من خلال استخدام أحدث التقنيات، ويسمح بالتواصل الوثيق بين الوالدين والمعلمين.

علاوةً على ذلك، فإنَّ للحضانات حسابات فاعلة على مواقع التواصل الاجتماعيّ مكنَّ الوالدين من تصفح «الفيسبوك» أو «تويتر» أو «إنستجرام» للاطلاع على أحدث الصور، والمعلومات حول النشاطات المقبلة.

يُعزِّز هذا التفاعل بشكلٍ أكبر من خلال ورش العمل الدورية للوالدين، والمؤتمرات التعليمية التي تنظمها الحضانة، لنوفر بذلك للوالدين ولفريق الحضانة منبرًا يمكن من خلاله تبادل المعلومات وطرح الاستفسارات والمخاوف.

قد تختلف مستويات الاتصال من حضانة إلى أخرى.

ما هي احتياطات السّلامة المتّبعة في داخل الحضّانة؟

طفلك في أيدي أمينة

- كاميرات مراقبة في كلّ الغرف والمداخل
- بيئة آمنة مسوّرة ومزوّدة ببوابات مراقبة
- إشراف دقيق ومُستمرّ طيلة اليوم على كلّ الأطفال
- قوانين وقواعد صارمة لضبط استلام الأطفال ومغادرتهم.
- مرافق مصمّمة لسلامة الأطفال

ما هي المرافق المتوفّرة في داخل الحضّانة؟

توفّر حضانات «كي» للأطفال العديد من المنافذ المختلفة والمتنوّعة للتعلّم من خلال اللّعب. تتميّز الحضانات، من الصّغوف الدّراسيّة وغرف الطّهي إلى الملاعب وحدائق، بأنّها مجهزة تجهيزاً جيّداً لضمان تعرّض الأطفال لبيئات متعدّدة، والإفادة من التّنوع المتوفّر في وقت اللّعب التّعلّميّ.



البيئة المناسبة

- حجرات كبيرة ذات مساحة مفتوحة
- حمّامات مناسبة للطفّل
- ملاعب وحدائق
- إضاءة طبيعيّة وافرة

قد تختلف المرافق من حضّانة إلى أخرى. لمزيد من المعلومات، يمكنكم التّواصل مع الحضّانة المعنيّة.

تجدد الإشارة إلى أنّ معظم حضاناتنا توفّر خدمة التّوصيل إلى المنازل أو الرّعاية بعد انتهاء مواعيد العمل.

نعيل معاً لبناء المهارات الحيّاتيّة للأطفال حتّى يمتلكوا الأدوات التي يطلقون بها العنان لإمكاناتهم الكاملة في مراحل التّعليم المستقبليّ وفرص الحياة.

ما هي البرامج التي تُطبَّق بعد انتهاء ساعات الدّراسة، والأنشطة من خارج المنهج التي يمكن لطفلي المشاركة فيها؟

نوفّر خيارين من البرامج بعد انتهاء ساعات العمل لأطفال الحضانة وغيرهم من خارجها، لتوفير المزيد من فرص التعلّم للأطفال، والتي من شأنها أن تطوّر مهاراتهم الحركيّة ومهارات بناء الفريق بشكلٍ أكبر، ولمساعدة الوالدين في رعاية أطفالهم وقت انشغالهم:

الخيار الأوّل: برنامج يوميّ بعد انتهاء ساعات العمل من السّاعة ٢ ظهرًا حتّى الساعة ٥ مساءً، ويوفّر مزيدًا من الوقت للأطفال لممارسة الرّياضات أو المشاركة في الفنون والحرف.

الخيار الثّاني: أنشطة من خارج المنهج تُقدّم مرةً واحدةً أسبوعيًّا خلال فترة ما بعد الظّهر



خيارات الأنشطة من خارج المنهج

- السّباحة
- «تايكواندو»
- المسرح والتّمثيل الصّامت (الإيماء)

- الحرف
- الرّقص
- الجمباز
- مقدّمة في الموسيقى
- البيانو

- اللّغة العربيّة
- الدُّمى النّاطقة باللّغة العربيّة
- الدُّمى والرّسوم المتحرّكة
- موسيقى للأطفال
- «بيبي جيم»

قد تختلف العروض من حضانةٍ إلى أخرى، ويمكن تمديد السّاعات لدعم جداول عمل الوالدين.



ما هي الدّورات الموسميّة المتوفّرة؟

نؤمن بأهميّة توفير تجارب تعليميّة للأطفال طوال العام، حتّى خلال فترة إجازة الحضانة. كما نؤمن بأنّه من المفيد للأطفال أن يتعلّموا من التجارب والأنشطة المختلفة، من هذا المنطلق، نقدّم العديد من الدّورات الموسميّة كلّ عام: دورات في الشّتاء والرّبيع والصّيْف. ومن خلال هذه البرامج، يشارك الأطفال، من داخل الحضانة ومن خارجها، مثل الأشقاء والأصدقاء، في الأنشطة الاحتفاليّة والترفيهيّة مثل الصّناعات اليدويّة، وسرد القصص، وارتداء الأزياء، والألعاب والرّياضات.

ميّزات البرنامج

- مشاركة الأطفال في الأنشطة الاحتفاليّة والتّعليميّة
- إثراء خبراتهم الاجتماعيّة من خلال التّفاعّل مع أقران جُدّد
- إقامة عدّة دورات خلال العام
- توافرها للأطفال من داخل الحضانة وخارجها



نهدف إلى تنشئة جيل من الأطفال السعداء يتمتعون بصحة جسدية وفكرية سليمة ليصبحوا في الغد مواطنين مبدعين

إلى أي مدى تلتزم حضانات «كي» بمسؤوليتها الاجتماعية والعتاء تجاه المجتمع؟

تعدّ المسؤولية الاجتماعية قيمة أساسية ضمن نظام كي®. يعمل فريق العمل لدينا على أساس القيم التي نؤمن بها، ويغرس في جميع أطفالنا أهمية المجتمع وروح العطاء. ومن خلال المشاركة في الأحداث المجتمعية مثل سباقات الماراثون، وسباقات الجري المرح، وتنظيم الفاعليات، والأنشطة المجتمعية، نضمن استيعاب الأطفال مسؤولياتهم الاجتماعية تجاه مجتمعهم. ومن خلال هذه الجهود المجتمعية، تتوفر لأطفالنا فرص النمو الشخصي والاجتماعي والفكري، وفي نهاية المطاف، الالتزام طيلة حياتهم بالعطاء للآخرين.

المشاركة الاجتماعية

- المشاركة المنتظمة في الأنشطة المجتمعية والمشاريع المدنية
- ضمان استيعاب الأطفال أهمية العطاء
- إعداد الأطفال ليصبحوا مواطنين واعين
- توفير فرص النمو الشخصي والاجتماعي والفكري للأطفال

«كلير معصّب» في الجميزة

شارع غورو، مبنى وقف الرّوم، بيروت، لبنان
+٩٦١ ٧١ ٩٥٩ ٤١٦ | +٩٦١ ١ ٥٦٤ ١٩٨ 📞

info@keynursery.com ✉

www.clairemaassab.com

«حضانة كي» في حرش ثابت

شارع سامي شعول، حرش ثابت، سن الفيل، بيروت، لبنان
+٩٦١ ١ ٤٨٨ ٥٦٠ | +٩٦١ ٣ ١١٠ ٩٥٠ 📞

info@clairemaassab.com ✉

www.keynursery.com/horshtabet



كي نرسري

عضو في حضانات كي

keynursery.com